



# Cat®

## 309 CR

(L-UNTERWAGEN)

### MINIBAGGER

#### MERKMALE:

Der Cat®-Minibagger 309 CR ist klein, leistungsstark und in vielen Anwendungsbereichen einsetzbar.

#### KOMFORT FÜR DEN GANZEN TAG

- Die abgedichtete und druckbelüftete Fahrerkabine ist mit einer verbesserten Klimaanlage, verstellbaren Handgelenkstützen und einer Sitzfederung ausgestattet und sorgt so den ganzen Tag für bequemes Arbeiten.

#### EINFACH ZU BEDIENEN

- Die Bedienelemente sind einfach in der Handhabung, und der intuitive Monitor der nächsten Generation bietet anpassbare Maschinenfahreinstellungen und leicht verständliche Maschineninformationen.

#### JOYSTICK-LENKUNG

- Dank der Joystick-Lenkung ist das Manövrieren am Einsatzort nun noch einfacher. Mit nur einem Knopfdruck können Sie jederzeit von herkömmlicher Fahrsteuerung mit Hebeln und Pedalen auf Joystick-Lenkung umschalten. Damit haben Sie den Vorteil des geringeren Aufwandes und der verbesserten Steuerung in Ihrer Hand!

#### GROSSE LEISTUNG IM KLEIN-FORMAT

- Dank der höheren Hub-, Schwenk-, Verfahr- und Multifunktionsleistung können Sie Ihre Arbeit effizienter erledigen. Die Schwimmfunktion des Schilde erleichtert Räumarbeiten, das lange Laufwerk sorgt für verbesserte Stabilität.

#### HOCHSTROM

- Die Ausführung der Zusatzhydraulik mit separater Pumpe eignet sich ideal für leistungsintensive Anbaugeräte, ohne den gleichzeitigen Fahr- und Multifunktionsbetrieb der Maschine zu beeinträchtigen. Dieses Merkmal sorgt für gleichbleibenden Druck zu den Hydraulikleitungen. Dadurch arbeiten Anbaugeräte ohne Einbrüche der Hydraulikkraft immer mit voller Leistung und optimaler Produktivität.

#### SICHERHEIT AM EINSATZORT

- Ihre Sicherheit hat für uns höchste Priorität. Der Cat-Minibagger ist so konstruiert, dass Ihre Arbeitssicherheit erhöht wird. Rückfahrkamera, Innenarbeitsleuchten und ein fluoreszierender Sicherheitsgurt sind nur einige der Sicherheitsfunktionen, die wir in die Maschine integriert haben.

#### EINFACHE WARTUNG FÜR WENIGER AUSFALLZEITEN

- Der Cat-Minibagger lässt sich schnell und mühelos warten. Tägliche Wartungspunkte sind vom Boden aus leicht zugänglich, dank gruppierter Wartungsstellen und robuster Wartungsklappen.

#### NIEDRIGERE BETRIEBSKOSTEN

- Bei der Entwicklung des Cat-Minibaggers spielten geringe Betriebskosten eine wichtige Rolle. Das merken Sie an Funktionen wie der automatischen Drehzahlabsenkung und Motorabschaltung sowie der effizienten Hydraulik mit Verstellpumpe.

#### UNÜBERTROFFENER HÄNDLERSERVICE

- Ihr Cat-Händler hilft Ihnen dabei, Ihre Geschäftsziele erreichen. Von der Bereitstellung von Ausrüstungslösungen über Fahrerschulungen bis hin zum Technikerservice – Ihr Cat-Händler steht immer an Ihrer Seite.

## Technische Daten†

### Motor

Motormodell	Cat C3.3B		
<b>Nenn-Nettoleistung bei 2200/min</b>			
US- EPA Tier 4 Final (USA)/Stufe V (EU)	51,8 kW		69,5 hp
ISO 9249/80/1269/EWG			
<b>Bruttoleistung</b>			
SAE J1995	55,4 kW		74,3 hp
Bohrung	94 mm		3,7"
Hub	120 mm		4,7"
Hubraum	3,33 l		203 in <sup>3</sup>

### Gewicht

Minimales Einsatzgewicht mit Fahrerkabine*	8950 kg	19.735 lb
Maximales Einsatzgewicht mit Fahrerkabine**	9565 kg	21.091 lb

\*Mindestgewicht basiert auf Stahlketten ohne Kontergewicht, Fahrer, vollem Kraftstofftank, Standardstiel, Schild und keinem Löffel.

\*\*Maximalgewicht basiert auf Stahlketten mit Gummiplatten, Kontergewicht, Fahrer, vollem Kraftstofftank, langem Stiel, Schild und keinem Löffel.

### Gewichtszunahme ab minimaler Konfiguration

Kontergewicht	250 kg	552 lb
Langer Stiel	66 kg	146 lb
Stahlketten mit Platten	330 kg	728 lb

†Die technischen Daten des 309 CR basieren auf einer Maschine, die mit einem langen (L) Unterwagen konfiguriert ist.



# Minibagger 309 CR

## Fahrsystem

Fahrgeschwindigkeit – hoch	4,9 km/h	3,1 mph
Fahrgeschwindigkeit – niedrig	2,6 km/h	1,6 mph
Maximale Traktionskraft – hohe Geschwindigkeit	28,9 kN	6497 lbf
Maximale Traktionskraft – niedrige Geschwindigkeit	84,8 kN	19.064 lbf
Bodendruck – Minimalgewicht	34,7 kPa	5,0 psi
Bodendruck – Maximalgewicht	37,1 kPa	5,4 psi
Steigfähigkeit (maximal)	30 Grad	

## Füllmengen

Kühlsystem	10,0 l	2,6 US-Gall.
Motoröl	11,2 l	3,0 US-Gall.
Kraftstofftank	147 l	39 US-Gall.
Hydrauliktank	53 l	14 US-Gall.
Hydrauliksystem	110 l	29 US-Gall.

## Hydrauliksystem

Load-Sensing-Hydraulik mit Kolbenverstellpumpe		
Pumpenförderstrom bei 2400/min	233 l/min	62 US-Gall./min
Betriebsdruck – Arbeitsausrüstung	285 bar	4134 psi
Betriebsdruck – Fahren	285 bar	4134 psi
Betriebsdruck – Schwenken	250 bar	3626 psi
Maximaler Zusatzkreis – Hochstrom		
Förderstrom bei Pumpe*	140 l/min	37 US-Gall./min
Druck bei Pumpe*	285 bar	4134 psi
Maximaler Zusatzkreis – primär		
Förderstrom bei Pumpe*	131 l/min	35 US-Gall./min
Druck bei Pumpe*	285 bar	4134 psi
Maximaler Zusatzkreis – sekundär		
Förderstrom bei Pumpe*	33 l/min	9 US-Gall./min
Druck bei Pumpe*	285 bar	4134 psi
Grabkraft – Stiel (Standard)	42,3 kN	9509 lbf
Grabkraft – Stiel (lang)	35,7 kN	8032 lbf
Grabkraft – Löffel	62,0 kN	13.946 lbf

\*Durchfluss und Druck sind nicht kombinierbar. Unter Belastung, wenn der Durchfluss steigt, sinkt der Druck.

## Schwenksystem

Schwenkgeschwindigkeit der Maschine	10,6/min
Auslegerschwenkwinkel – Links	60 Grad
Auslegerschwenkwinkel – Rechts	50 Grad

## Schild

Breite (Standard)	2470 mm	97"
Breite (breit)	2640 mm	104"
Höhe	431 mm	17"

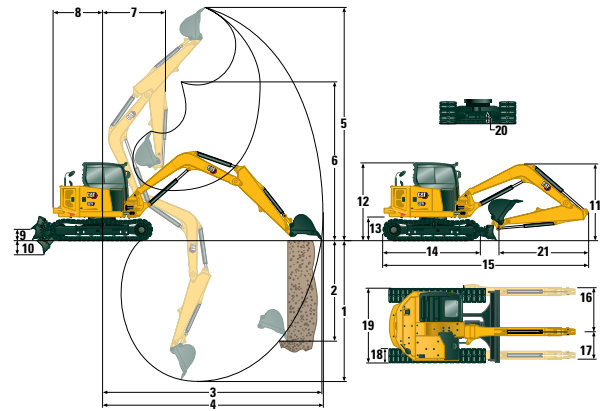
## Zertifizierung – Fahrerhaus

Überrollschutz (ROPS, Rollover Protective Structure)	ISO 12117-2:2008
Umsturzschutzvorrichtung (TOPS, Tip-Over Protective Structure)	ISO 12117:1997
Dachschutz	ISO 10262:1998 (Level I)

## Schallpegel

Schalldruck am Fahrerohr (ISO 6396:2008)	72 dB(A)
Durchschnittlicher Außenschalldruck (ISO 6395:2008)	99 dB(A)

• EU-Richtlinie 2000/14/EG



## Abmessungen

	Standardstiel	Langer Stiel
<b>1</b> Grabtiefe	4108 mm (161,7")	4642 mm (182,8")
<b>2</b> Vertikalwand	2991 mm (117,8")	3404 mm (134,0")
<b>3</b> Max. Reichweite auf Standebene	6949 mm (273,6")	7460 mm (293,7")
<b>4</b> Maximale Reichweite	7141 mm (281,1")	7637 mm (300,7")
<b>5</b> Maximale Abtragshöhe	6736 mm (265,2")	7039 mm (277,1")
<b>6</b> Maximale Ausschütthöhe	4760 mm (187,4")	5072 mm (199,7")
<b>7</b> Reichweite bei eingefahrenem Ausleger	3059 mm (120,4")	3215 mm (126,6")
<b>8</b> Heckschwenkradius		
mit Kontergewicht	1585 mm (62,4")	1585 mm (62,4")
ohne Kontergewicht	1450 mm (57,1")	1450 mm (57,1")
<b>9</b> Maximale Schildhöhe	408 mm (16,1")	408 mm (16,1")
<b>10</b> Maximale Schildtiefe	671 mm (26")	671 mm (26")
<b>11</b> Höhe		
Ausleger (Transport) – keine Werkzeuge*	2430 mm (95,7")	2260 mm (89,0")
Ausleger (Arbeit) – mit Werkzeugen**	2660 mm (104,7")	3050 mm (120,1")
<b>12</b> Höhe über Fahrerhaus	2541 mm (100,0")	2541 mm (100,0")
<b>13</b> Drehkranzagerhöhe	756 mm (29,7")	756 mm (29,7")
<b>14</b> Gesamtlänge des Unterwagens	3200 mm (126,0")	3200 mm (126,0")
<b>15</b> Transportlänge insgesamt		
mit Kontergewicht	6774 mm (266,7")	7052 mm (277,6")***
ohne Kontergewicht	6774 mm (266,7")	7052 mm (277,6")***
<b>16</b> Auslegerschwenkwinkel rechts	935 mm (36,8")	935 mm (36,8")
<b>17</b> Auslegerschwenkwinkel links	604 mm (23,8")	604 mm (23,8")
<b>18</b> Laufband-/Bodenplattenbreite	450 mm (17,7")	450 mm (17,7")
<b>19</b> Gesamtbreite der Kette	2470 mm (97,2")	2470 mm (97,2")
<b>20</b> Bodenfreiheit	356 mm (14,0")	356 mm (14,0")
<b>21</b> Stiellänge	1820 mm (71,8")	2358 mm (92,8")

\*Auslegerhöhe, wenn der Stiel in der Transportstellung ohne Anbaugeräte befestigt ist.

\*\*Auslegerhöhe, wenn der Stiel in der Arbeitsstellung mit Anbaugeräten befestigt ist. Standardstiel bietet nur eine Bolzenposition.

\*\*\*Mit hinten an der Maschine platziertem Schild.

## Klimaanlagensystem

Das Klimaanlagensystem dieser Maschine enthält das fluorierte Treibhausgas R134a als Kältemittel (Erderwärmungspotenzial = 1430). In der Anlage befinden sich 1,0 kg Kältemittel, was einer CO<sub>2</sub>-Produktion von 1,430 Tonnen entspricht.

## Hubvermögen – minimale Konfiguration<sup>1†</sup>

Anschlagpunkthöhe			3 m (9,8')			4,5 m (14,8')			Anschlagpunktradius (maximal)			
			Frontauslage		Seiten- auslage	Frontauslage		Seiten- auslage	Frontauslage		Seiten- auslage	m (')
			Schild abgesenkt	Schild angehoben		Schild abgesenkt	Schild angehoben		Schild abgesenkt	Schild angehoben		
4,5 m (14,8')	Standardstiel	kg (lb)				2445* (5391*)	2445* (5391*)	1950 (4300)	2185* (4818*)	2185* (4818*)	1540 (3396)	5,17 (17,0)
	Langer Stiel	kg (lb)							1620* (3572*)	1620* (3572*)	1285 (2833)	5,78 (19,0)
3 m (9,8')	Standardstiel	kg (lb)				2790* (6152*)	2355 (5193)	1880 (4145)	2130* (4697*)	1515 (3341)	1220 (2690)	5,92 (19,4)
	Langer Stiel	kg (lb)				2425* (5347*)	2425* (5347*)	1900 (4190)	1585* (3495*)	1310 (2889)	1055 (2326)	6,43 (21,1)
1,5 m (4,9')	Standardstiel	kg (lb)				3365* (7420*)	2230 (4917)	1765 (3892)	2320* (5116*)	1400 (3087)	1120 (2470)	6,13 (20,1)
	Langer Stiel	kg (lb)				3105* (6847*)	2230 (4917)	1760 (3881)	1700* (3749*)	1220 (2690)	975 (2150)	6,63 (21,8)
0 m (0')	Standardstiel	kg (lb)	3860* (8511*)	3860* (8511*)	3070 (6769)	3525* (7773*)	2145 (4730)	1685 (3715)	2365* (5215*)	1460 (3219)	1165 (2569)	5,88 (19,3)
	Langer Stiel	kg (lb)	3895* (8588*)	3895* (8588*)	3010 (6637)	3485* (7684*)	2115 (4664)	1655 (3649)	2010* (4432*)	1260 (2778)	1000 (2205)	6,40 (21,0)

<sup>1</sup> Mindestgewicht basiert auf Stahlketten, Fahrerkabine, Fahrer, vollem Kraftstofftank, keinem Kontergewicht und keinem Löffel.

## Hubvermögen – maximale Konfiguration<sup>2†</sup>

Anschlagpunkthöhe			3 m (9,8')			4,5 m (14,8')			Anschlagpunktradius (maximal)			
			Frontauslage		Seiten- auslage	Frontauslage		Seiten- auslage	Frontauslage		Seiten- auslage	m (')
			Schild abgesenkt	Schild angehoben		Schild abgesenkt	Schild angehoben		Schild abgesenkt	Schild angehoben		
4,5 m (14,8')	Standardstiel	kg (lb)				2445* (5391*)	2445* (5391*)	2445* (5391*)	2185* (4818*)	2185* (4818*)	1715 (3782)	5,17 (17,0)
	Langer Stiel	kg (lb)							1620* (3572*)	1620* (3572*)	1620* (3572*)	5,78 (19,0)
3 m (9,8')	Standardstiel	kg (lb)				2790* (6152*)	2790* (6152*)	2090 (4608)	2130* (4697*)	1690 (3726)	1365 (3010)	5,92 (19,4)
	Langer Stiel	kg (lb)				2425* (5347*)	2425* (5347*)	2425* (5347*)	1585* (3495*)	1585* (3495*)	1185 (2613)	6,43 (21,1)
1,5 m (4,9')	Standardstiel	kg (lb)				3365* (7420*)	2485 (5479)	1970 (4344)	2320* (5116*)	1570 (3462)	1260 (2778)	6,13 (20,1)
	Langer Stiel	kg (lb)				3105* (6847*)	2485 (5479)	1970 (4344)	1700* (3749*)	1375 (3032)	1100 (2426)	6,63 (21,8)
0 m (0')	Standardstiel	kg (lb)	3860* (8511*)	3860* (8511*)	3860* (8511*)	3525* (7773*)	2400 (5292)	1890 (4167)	2365* (5215*)	1640 (3616)	1315 (2900)	5,88 (19,3)
	Langer Stiel	kg (lb)	3895* (8588*)	3895* (8588*)	3895* (8588*)	3485* (7684*)	2370 (5226)	1860 (4101)	2010* (4432*)	1420 (3131)	1135 (2503)	6,40 (21,0)

<sup>2</sup> Maximalgewicht basiert auf Stahlketten mit Platten, Fahrerkabine, Fahrer, vollem Kraftstofftank, Kontergewicht und keinem Löffel.

† Die technischen Daten für das Hubvermögen des 309 CR basieren auf einer Maschine, die mit einem langen (L) Unterwagen konfiguriert ist.

\* Die oben angegebenen Lasten entsprechen der Norm ISO 10567: 2007 für das hydraulische Hubvermögen von Hydraulikbaggern und betragen maximal 87 % des hydraulischen Hubvermögens oder 75 % des Kippvermögens. Das Gewicht des Löffels ist in dieser Tabelle nicht enthalten. Die Traglasten beziehen sich jeweils auf den Standardstiel.

# Minibagger 309 CR

## Standard- und Sonderausrüstung

Die Standard- und Sonderausrüstung kann variieren. Für genaue Informationen wenden Sie sich bitte an Ihren Cat-Händler.

	Standard	Optional		Standard	Optional
<b>MOTOR</b>			<b>ARBEITSUMGEBUNG (FORTSETZUNG)</b>		
Dieselmotor Cat C3.3 (US (EPA Tier 4 Final – USA/Stufe V – EU) – Elektromotor, Turbo, Dieselpartikelfilter (DPF, Diesel Particulate Filter))	✓		Moderner Monitor der nächsten Generation (folgende Merkmale sind im optionalen modernen Monitor der nächsten Generation enthalten)		✓
Automatische Drehzahlabsenkung	✓		– Touchscreen		
Automatische Motorabschaltung	✓		– Lagereferenzsystem		
Automatische Schwenkbremse	✓		– Geeignet für hochauflösende Kameras (IP68 und IP69K)		
Automatische Fahrfunktion mit zwei Fahrstufen	✓		– Wegfahrsperre mit PIN		
Kraftstoff-Wasserabscheider mit Anzeige	✓		<b>LAUFWERK</b>		
Radialdichtung – Doppelement-Luftfilter	✓		Fettgeschmierte Laufwerkskette	✓	
Langzeitkühlmittel, -37 °C (-37 °F)	✓		Zurrösen am Laufrollenrahmen	✓	
<b>HYDRAULIK</b>			Planierschild	✓	
Elektronische Kolbenverstellpumpe	✓		Breiter Planierschild		✓
Load-Sensing-/Flow-Sharing-Hydraulik	✓		Planierschild mit Schwimmfunktion	✓	
Separate Zusatzhydraulikpumpe	✓		Anschraubbare/umkehrbare Verschleißplatte	✓	
Leistung bei Bedarf	✓		Stahlketten (450 mm/17,7" breit)		✓
Überwachung der Hydrauliktemperatur	✓		Breite Stahllaufketten – 600 mm (23,6")		✓
Zertifizierter Druckspeicher	✓		Stahllaufkette mit Gummiplatten		✓
Hydrauliköl HYDO Advanced	✓		Kettenführungen	✓	✓
Umweltfreundlicher Ölabblass	✓		<b>AUSLEGER, STIEL UND UMLENKMECHANISMUS</b>		
<b>ARBEITSUMGEBUNG</b>			Monoblockausleger (3400 mm/133,9")	✓	
Dachschutz ISO 10262:1998 Level I	✓		Standardstiel (1820 mm/71,7")	✓	
ROPS ISO 12117-2:2008	✓		Langer Stiel – (2360 mm/92,9")		✓
Joystick-Lenkung der nächsten Generation	✓		Geeignet für Ladeschaufel – Bolzenbefestigung/manueller Schnellwechsler/hydraulischer Schnellwechsler (nicht in allen Regionen verfügbar)	✓	
Fahrgeschwindigkeitsregelung	✓		Vorbereitung für Löffelgreifer (nicht in allen Regionen verfügbar)	✓	
Steuerschema-Umschalter	✓		Anbaugeräte einschließlich Löffeln, Förderschnecken und Hämmern		✓
Einstellbare Handgelenkstützen	✓		Zweite Zusatzhydraulikleitungen mit Gehäuseablauf	✓	
Gegossene Fußstützen	✓		Auslegerrohrbruchsicherung	✓	
Herausnehmbare, waschbare Fußmatte	✓		Stielrohrbruchsicherung	✓	
Fahrpedale und Handhebel	✓		Zertifizierte Huböse	✓	
Cat-Schlüssel mit Fahrererkennungsoption	✓		<b>ELEKTRIK</b>		
Starten per Knopfdruck mit Bluetooth®-Schlüssel		✓	Elektrische Anlage mit 12 Volt	✓	
Heizung und Klima mit automatischer Temperaturregelung	✓		Drehstromgenerator mit 60 A	✓	
Hydrauliksperrn	✓		Schutzschalter	✓	
Integrierte untere Frontscheibe	✓		Wartungsfreie Batterie, Kälteprüfstrom 900 A	✓	
Gasdruckunterstützte Frontscheibe, Stauraum unter dem Dach	✓		Batterietrennung	✓	
Notausstieg (Heckscheibe)	✓		Stopp-Schalter für Zündschlüssel	✓	
Gefederter Sitz, hohe Rückenlehne, Stoffbezug	✓		Product Link™ Elite (Ausführungsbestimmungen gelten)		✓
Luftgederter, beheizbarer Sitz		✓	Fahralarm	✓	
Sicherheitsgurt, 75 mm (3")	✓		Rückfahrkamera	✓	
Kleiderhaken	✓		Rundumleuchte	✓	
Getränkehalter	✓		<b>SCHUTZVORRICHTUNGEN</b>		
LED-Innenleuchte	✓		Gitter-Frontschutz ISO 10262 1998 Level I	✓	
Dokumentenfach	✓		HD-Frontschutz ISO 10262 1998 Level II	✓	
Befestigungen für Dach- und Frontschutz	✓		Dachschutz ISO 10262 1998 Level II	✓	
12-V-Steckdose	✓		Polycarbonat-Frontscheibe EN356 P5A (nur Fahrerkabine)	✓	
Radio – Bluetooth, AUX, Mikrofon, USB (nur zum Aufladen)	✓		Kettenführungsplatten	✓	
Dachfenster	✓		<b>SONSTIGES</b>		
Signal-/Warnhorn	✓		Zusätzliches Kontergewicht		✓
Arbeitsscheinwerfer an Fahrerhaus und Ausleger (links)	✓		Schlösser an Außentüren/-klappen	✓	
Ablagefach für Mobiltelefon	✓		Abschließbarer Kraftstofftankdeckel	✓	
Regenabweiser		✓	Rundumleuchten-Anschluss	✓	
Serienmäßiger LCD-Farbmonitor der nächsten Generation (IP66)	✓		Hintere Reflektoren	✓	
– Jog-Dial-Schnittstelle	✓		Kühlwassermantelheizung	✓	
– Kraftstoffstand- und Kühlmitteltemperaturanzeigen	✓		Betankungspumpe	✓	
– Wartung und Überwachung der Maschine	✓		Verstellausleger (VAB, Variable Angle Boom) – technische Daten und zusätzliche Informationen dazu siehe 309 CR VAB-Broschüre		✓
– Leistung und Einstellungen der Maschine	✓				
– Wegfahrsperre mit PIN	✓				
– Mehrere Sprachen	✓				
– Kameravorbereitung (IP68 und IP69K)	✓				
– Stundenzähler mit Alarmfunktion	✓				

Nähere Informationen zu Cat-Produkten, Serviceleistungen der Händler und Industrielösungen finden Sie auf unserer Website [www.cat.com](http://www.cat.com).

© 2022 Caterpillar.  
Alle Rechte vorbehalten.

Materialien und Spezifikationen können ohne Vorankündigung geändert werden. Abgebildete Maschinen können Sonderausrüstung aufweisen. Ihr Cat-Händler informiert Sie gern über lieferbare Ausrüstungsoptionen.

CAT, CATERPILLAR, LET'S DO THE WORK, die entsprechenden Logos, "Caterpillar Corporate Yellow", die Handelszeichen "Power Edge" und Cat-"Modern Hex" sowie die hierin verwendeten Unternehmens- und Produktidentitäten sind Markenzeichen von Caterpillar Inc. und dürfen nicht ohne Genehmigung verwendet werden.

AGHQ8166-03 (03-2022)  
Ersetzt AGHQ8166-02  
Baunummer: 07A  
(North America, Europe, ANZP)

